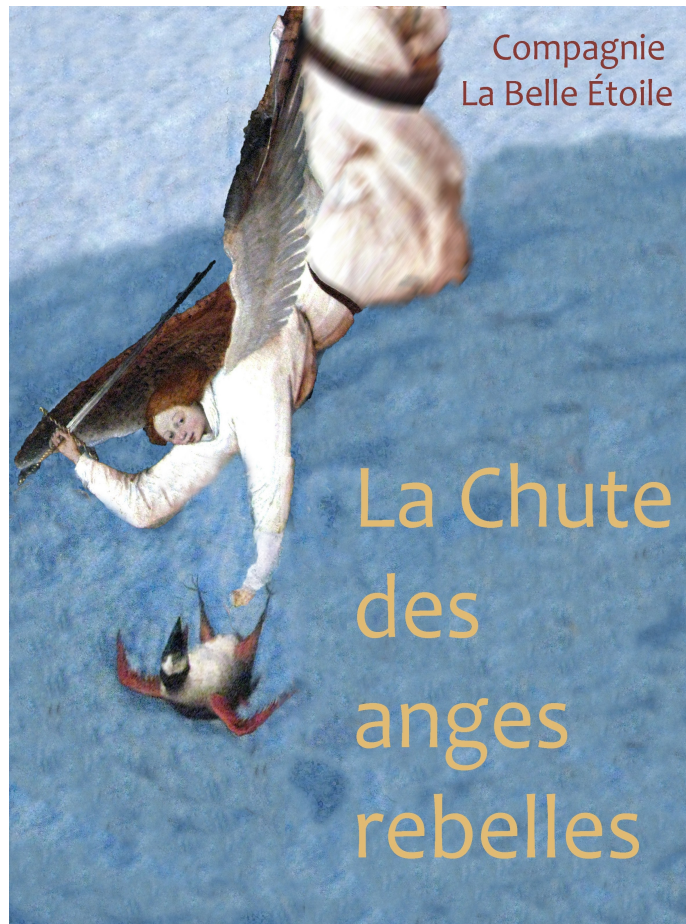


DOSSIER DE PRÉSENTATION



Compagnie
la Belle Étoile

NOTE D'INTENTION DES AUTEURS

« L'homme est un animal religieux. L'homme est le seul animal religieux. Il est le seul animal qui possède la religion Véritable – et même plusieurs. Il est le seul animal qui aime son voisin comme lui-même et qui lui tranche la gorge si sa théologie n'est pas correcte. »

C'est sur un ton pamphlétaire que Mark Twain s'en prend à la religion en 1909 dans *Lettres de la Terre*.

Le narrateur, Satan, après un séjour terrestre, décrit ce qu'il perçoit de la planète, de l'humanité et tout particulièrement de ses croyances. Il s'amuse à pointer les incohérences et l'immoralité de la Bible, et adresse ses réflexions à Dieu.

La Chute des Anges Rebelles est né d'un projet d'adaptation de ce texte de Twain ; nous voulions y puiser la tonalité satirique, la verve humoristique si singulière de cet auteur. La pièce qui suit, pourtant, n'est pas une adaptation mais bien une création.

Il était nécessaire de s'éloigner d'un propos didactique et d'établir un dispositif dramatique. La forme dialoguée s'est imposée, par le truchement de deux personnages ambivalents: un ange et un démon? Deux fous?

Ils auraient été envoyés ensemble sur Terre en observation, et on attend maintenant leur verdict : doit-on garder ou éliminer cette planète et ses habitants?

La pièce se situe juste avant leur « consultation » ; ils débattent avec fièvre, s'apprêtent à prendre une terrible décision.

Mais derrière (ou devant) la trame argumentative se place un autre enjeu : la relation de ce couple singulier.

La Chute des Anges Rebelles est une comédie burlesque, satirique. Sur des sujets d'importance, elle prend le parti d'une écriture légère et parfois bouffonne. Mais nous avons voulu aussi y instiller une certaine tendresse.

Le dispositif scénique est composé au minimum de deux bancs et d'un écran placé au fond du plateau où des images soutiennent la mise en scène.

Nous avons élaboré cette pièce à deux, Benoît Luizard (auteur) et Élise Moussion (auteur et comédienne), en jouant, en dialoguant, et avons découvert un revigorant plaisir d'écrire en duo.

EXTRAITS DE LA PIÈCE

" - Alors, vas-y, imite les humains!

- Oh non... Les oiseaux j'aimais mieux.

- Les humains

- Les oiseaux j'aimais mieux

- Les humains!!

- Bon, je fais quoi?

- Bin, les humains!... Tuer."

" - Enfin, cette consultation, c'est si important?

- Ah oui, vraiment c'est essentiel. On doit décider si on garde la planète, ou si on s'en débarrasse"

" - Les humains ont un mot pour parler de ça. Ils appellent ça: la religion. C'est uuuuultra important. On ne dit suuuuurtout pas de mal de la religion"

" - Avant, tu m'avais dit "je t'aime".

- Bon, écoute mon amour, je suis une démone, je te rappelle. Tu crois que c'est simple pour moi d'aimer quelqu'un comme toi, avec tes ailes si fragiles?"

NOTE DE MISE EN SCÈNE

Le lever de rideau se fait sur une vidéo représentant la vie microscopique et les vastes espaces galactiques ; soutenue par une musique d'Henri Dutilleux mélangée à des sons organiques et industriels, celle-ci donne une atmosphère un peu angoissante à l'ouverture.

Où sommes-nous ? Dans une salle d'attente ? Dans un jardin d'enfants ? L'embouchure d'un tuyau coloré surgit côté jardin. Un signal lumineux de type « on air » est là, côté cour, on dirait que les personnages sont attendus.

Mais qui sont-ils, ces personnages ? Cette femme, d'abord, qui entre avec une valise comportant des cartes postales, des jouets mécaniques, des habits anciens, des souvenirs de touriste, et même un poisson rouge.

Un retour de voyage, sans doute...

Et cet homme qui utilise parfois un langage absurde, une voix d'enfant ? Il semble tout attendri par une peluche en forme de lapin...

Il a dû agacer beaucoup la femme pendant leur séjour.

Peut-être était-ce leur lune de miel ? Maintenant, ils évoquent le but de ce séjour : un voyage d'étude... un ange et une démons, descendus sur Terre pour nous observer... vraiment ?

Au centre, sur les deux bancs disposés dos à dos, les personnages déballetent des affaires, se disputent, jouent, et tiennent une conversation fiévreuse de très haute importance. Les personnages évoluent sur différents niveaux visuels de jeu: assis, debout, allongés sur le banc, allongés par terre etc.

Les vidéos et les images diffusées sur l'écran de fond de scène illustrent leurs pensées, leur imagination. Elles aideront le spectateur à comprendre la nature des relations entre les personnages, l'ambiance de leur voyage, mais aussi les obsessions qui les animent. Elles seront un témoin à la fois du passé et de la vie intérieure des protagonistes.

La mise en scène aura pour principal dessein de mettre en valeur l'aspect comique de la pièce.

Ainsi, des gags au ressort burlesque ménageront dans le dialogue nerveux, musclé de la pièce, notamment par la présence d'objets insolites et de déguisements, des moments de comique visuel. La maladresse des personnages se remarquera aussi par leur utilisation de ces objets. Ce faisant, il s'agira de faire ressentir, en filigrane, la possibilité d'une poésie des personnages.

Pour autant, une attention toute particulière sera portée au rythme de la pièce qui alterne des moments drôles avec des passages beaucoup plus sincères et tendres, maintenant toujours le spectateur dans la surprise.

Petit à petit, dans la démesure de leurs propos, dans leur jeu de rupture, les deux acteurs qui s'agitent sur scène nous font voir une force et une fragilité extrême, deux consciences au bord de la folie.

L'ÉQUIPE ARTISTIQUE

Benoît Luizard

Auteur, metteur en scène et directeur d'acteurs



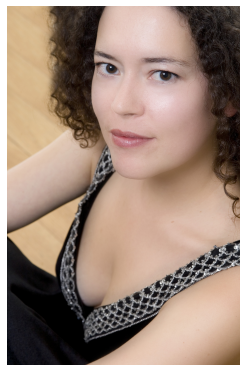
Professeur de Lettres et auteur de plusieurs romans. Un fait notable : ses deux parents sont psychiatres.

Sous le pseudonyme de Louis Butin, il a conçu un Dictionnaire humoristique et littéraire à paraître aux éditions Aux Forges de Vulcain pour la rentrée 2013.

La Chute des Anges rebelles est son premier texte de théâtre.

Élise Moussion

Auteur, comédienne



Formée au Conservatoire d'Art Dramatique d'Orléans sous la direction de Jean-Claude Cotillard (expression corporelle, mime), Nicole Mérouze (auteurs classiques) et Amédée Bricolo (jeu masqué, clown, commedia dell'arte), elle a abordé des auteurs contemporains et classiques tels que Lagarce, Edward Bond, Shakespeare, Racine, Oscar Wilde ou Julien Green.

Elle collabore avec des metteurs en scène tels que Aurélien Cohen, Jean-Marc Galéra, Cyril Griot ou Laurent Poncelet.

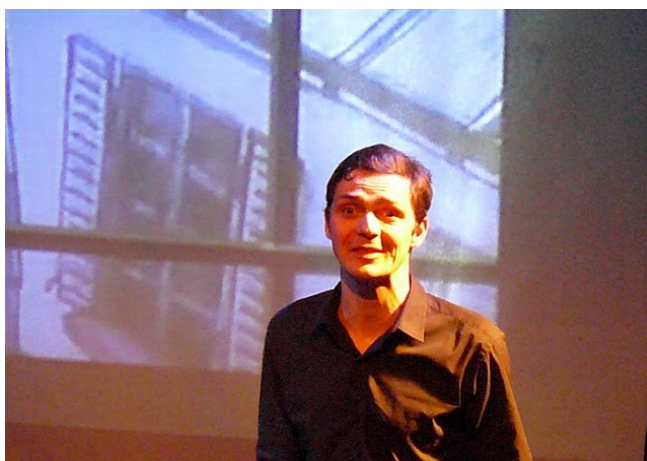
Diplômée d'Histoire de l'Art et de Lettres Modernes, elle cultive un intérêt tout particulier pour la littérature et l'écriture.

Elle a participé à l'écriture d'adaptations et de scénarios pour le théâtre, et a co-écrit *La Chute des Anges Rebelles*. Elle y incarne le rôle féminin.

Raisonnement athée, elle se trouve malgré tout la proie d'un certain mysticisme, avec des tendances à la superstition.

Pierre Picquet

Comédien



Formé au théâtre de Poche de Janine Berdin, aux Pentes Ateliers, au Théâtre Bords de Saône et au Théâtre Lulu sur la Colline où il aborde aussi bien des textes classiques et contemporains, le jeu d'improvisation et la comédie de boulevard, Pierre Picquet a interprété notamment Obaldia, Giraudoux, Courteline, Racine, Lagarce, Molière ou Goldoni.

Quand il n'arpeute pas la scène, il fait les trois-huit dans l'impression.

Dans *La Chute des Anges Rebelles*, il incarne le rôle masculin.

Compagnie La Belle Étoile

Créée en 2012 par Blandine Griot et Élise Moussion, la compagnie a pour but de promouvoir toute forme de spectacle vivant à travers la musique, le théâtre ou l'écriture. Elle a huit spectacles à son actif: conte, concert, lectures, théâtre etc.


www.cielabelleetoile.com
06 89 58 55 25

FICHE TECHNIQUE

"La Chute des Anges Rebelles"

Comédie

Public

Tout public adulte

Durée

1h

Technique

Autonomie technique (montage 1h)

Ouverture scénique 5 mètres, profondeur 3 mètres

Décor

Deux bancs, un écran

Transport décor à partir de Lyon

Distribution

Élise Moussion et Pierre Picquet

Texte

Benoît Luizard et Élise Moussion

Mise en scène et vidéos

Benoît Luizard

Contact

Compagnie La Belle Étoile

cielabelletoile@gmail.com

06 89 58 55 25


www.cielabelletoile.com
06 89 58 55 25